

# ВПр по математике за 4 класс. Комплект 7, вариант 2

## Инструкция по выполнению работы

1. На работу по математике у вас будет 45 минут.
2. Работа состоит из 12 заданий.
3. В заданиях, после которых есть поле со словом «Ответ», запишите ответ в указанном месте.
4. В заданиях 5 (пункт 2) и 11 нужно сделать чертеж или рисунок.
5. В задании 10 нужно записать ответ, заполнив форму.
6. В заданиях, после которых есть поле со словами «Решение» и «Ответ», запишите решение и ответ в указанном месте
7. Если случайно записали неверный ответ, зачеркните его и запишите рядом новый.
8. Во время работы нельзя пользоваться учебниками, рабочими тетрадями и калькулятором.
9. Если необходимо, можно пользоваться черновиком, но записи в нем не будут проверять и оценивать.
10. Советуем выполнять задания в том порядке, в котором они даны. Чтобы сэкономить время, пропускайте задание, которое не удастся выполнить сразу, и переходите к следующему. Постарайтесь выполнить как можно больше заданий.

## Задания

1. Вычислите  $45 \cdot 4$ .

Ответ: \_\_\_\_\_  
\_\_\_\_\_  
\_\_\_\_\_

2. Вычислите  $20 + 20 \div 5 - 17$ .

Ответ: \_\_\_\_\_  
\_\_\_\_\_  
\_\_\_\_\_

3. Женя хочет позавтракать в кафе. Меню показано на рисунке. Женя выбрала салат с грибами, лазанью, сок фруктовый и отдала продавцу 350 рублей. Сколько рублей сдачи она должна получить?

 ЛАЗАНЬЯ 190 руб.	 САЛАТ С ГРИБАМИ 100 руб.	 СПАГЕТТИ 140 руб.
 кофе КАПУЧИНО 60 руб.	 сыр МОЦАРЕЛЛА 210 руб.	 СОК ФРУКТОВЫЙ 40 руб.



Запишите решение и ответ.

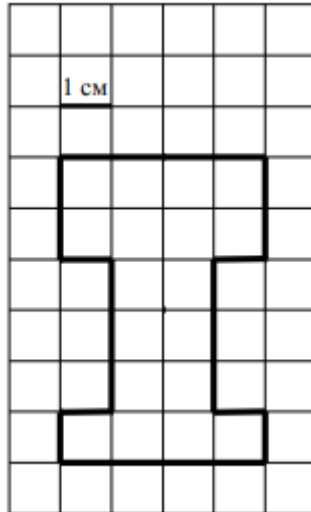
Решение: \_\_\_\_\_  
 \_\_\_\_\_  
 \_\_\_\_\_  
 \_\_\_\_\_  
 \_\_\_\_\_  
 \_\_\_\_\_  
 \_\_\_\_\_

Ответ: \_\_\_\_\_

4. Выступление ансамбля продолжалось 1 час 44 минуты и закончилось в 16 часов 29 минут. Сколько было времени, когда началось выступление?

Ответ: \_\_\_\_\_  
 \_\_\_\_\_  
 \_\_\_\_\_

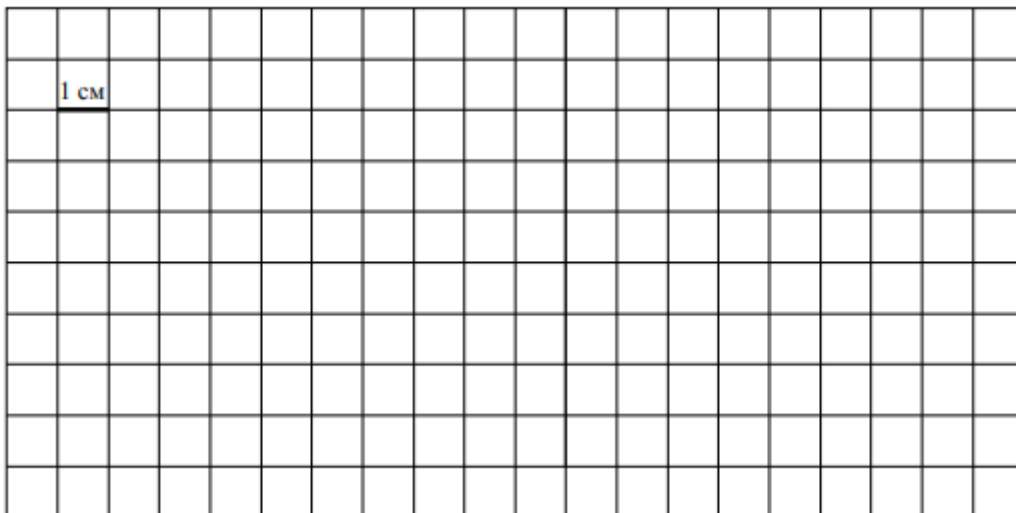
5. На клетчатой бумаге нарисована фигура. Сторона клетки равна 1 см.



1) Найдите площадь этой фигуры. Ответ дайте в квадратных сантиметрах.

Ответ: \_\_\_\_\_  
 \_\_\_\_\_  
 \_\_\_\_\_

2) Нарисуйте по клеточкам прямоугольник, площадь которого равна площади изображенной фигуры.



6. У тети Веры три коровы: Буренка, Красавица и Любава. Тетя Вера заносит в таблицу количество литров молока, которое она получает от каждой коровы за день. Используя таблицу, ответьте на вопросы.

Дни по порядку	Буренка	Красавица	Любава
Первый день	12	20	14
Второй день	15	22	11
Третий день	14	18	12
Четвертый день	18	17	13

1) Какая корова дала больше всех молока за второй день?

Ответ: \_\_\_\_\_  
 \_\_\_\_\_  
 \_\_\_\_\_

2) Сколько литров молока дала Любава за все четыре дня?

Ответ: \_\_\_\_\_  
 \_\_\_\_\_  
 \_\_\_\_\_

7. Найдите значение выражения  $(1421 - 520) \div (804 - 787)$ .

Ответ: \_\_\_\_\_  
 \_\_\_\_\_  
 \_\_\_\_\_

8. Маша купила пять упаковок печенья и пять упаковок зефира общим весом 4 кг. Сколько весила одна упаковка зефира, если одна упаковка печенья весила 200 г?

Запишите решение и ответ.

Решение: \_\_\_\_\_  
 \_\_\_\_\_  
 \_\_\_\_\_  
 \_\_\_\_\_  
 \_\_\_\_\_  
 \_\_\_\_\_  
 \_\_\_\_\_

Ответ: \_\_\_\_\_

9. В новогодней гирлянде 28 лампочек. Лампочки идут в таком порядке: одна желтая, две зеленых, три желтых, четыре зеленых и так далее.

1) Какого цвета пятнадцатая лампочка?

Ответ: \_\_\_\_\_  
\_\_\_\_\_  
\_\_\_\_\_

2) Сколько всего зеленых лампочек в гирлянде?

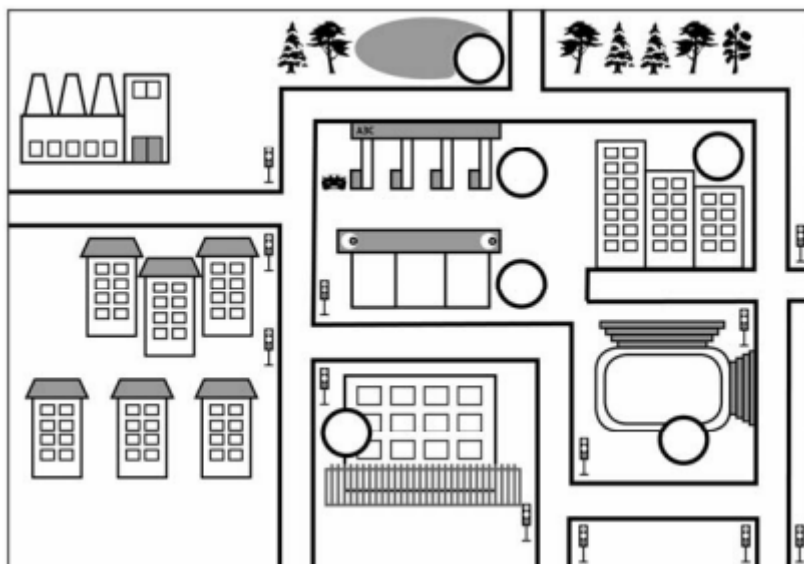
Ответ: \_\_\_\_\_  
\_\_\_\_\_  
\_\_\_\_\_

10. Артем написал сочинение «Поездка в соседний город» и начертил план этого города.

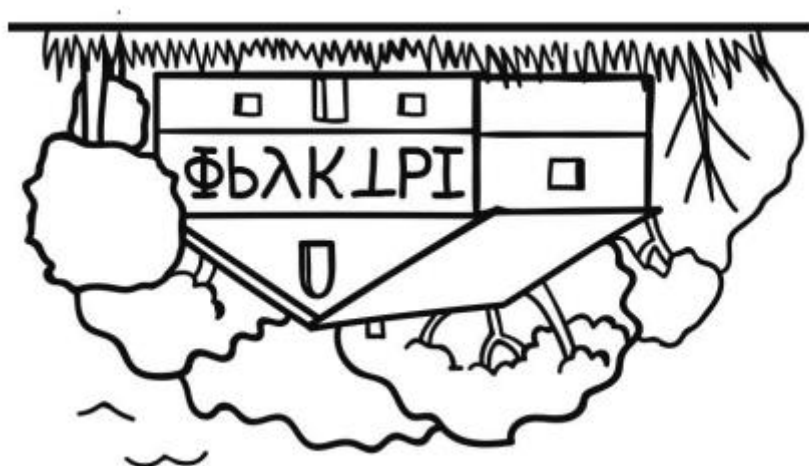
*В воскресенье мы с мамой решили попутешествовать и поехали в соседний город, чтобы навестить мамину подругу Иру. Я уснул как только мы отъехали от дома. Проснулся, когда мы въехали в город, и стал смотреть по сторонам. Слева была больница за высоким забором, а справа — стадион, но мы быстро проехали его, и я не заметил, бегал ли там кто-то. Мы повернули налево и проехали мимо большого магазина. Мама сказала, что мы приехали раньше, чем планировали, и стоит сделать круг по городу, чтобы осмотреться. Тут улица уперлась в квартал из четырехэтажных домов. Мама свернула направо, так как дороги прямо не было, а налево был выезд из города. Мы поехали направо, увидев магазин с другой стороны. За магазином оказалась автозаправка, где стояли в очереди машины. За заправкой виднелся лес. Мы проехали вдоль большого озера. За озером был перекресток, но мы проехали прямо и увидели справа большие красивые дома. Прежде чем подъехать к подъезду тети Иры, нам пришлось еще два раза повернуть направо. «Вот и приехали», — сказала мама. Мы взяли из машины торт в картонной коробке и зашли в подъезд номер два.*

Рассмотрите план города. Пользуясь описанием, которое дал Артем, отметьте на плане цифрами шесть объектов.

1. Магазин.
2. Автозаправка.
3. Дом, где живет мамина подруга Ира.
4. Больница.
5. Стадион.
6. Озеро.



11. Миша смотрит в реку и видит там отражение вывески на здании.



Что написано на вывеске?

Ответ: \_\_\_\_\_

12. У Ани 35 монет по 2 руб. и 5 руб., причем сумма денег в 2-рублевых монетах равна сумме денег в 5-рублевых монетах. Сколько у Ани 5-рублевых монет?

Запишите решение и ответ.

Решение: \_\_\_\_\_

\_\_\_\_\_

\_\_\_\_\_

\_\_\_\_\_

\_\_\_\_\_

---

---

Ответ: \_\_\_\_\_

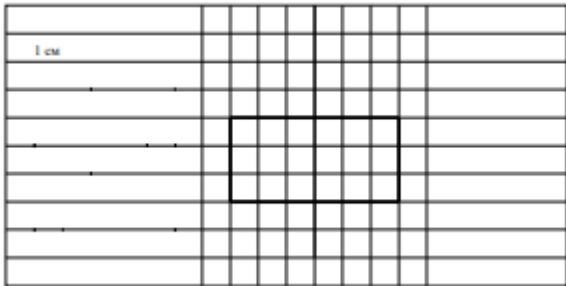
# Ответы на задания ВПР по математике за 4 класс. Комплект 7, вариант 2

## Система оценивания проверочной работы

### Оценивание отдельных заданий

Номер задания	1	2	3	4	5.1	5.2	6.1	6.2	7	8	9.1	9.2	10	11	12	Итого
Баллы	1	1	2	1	1	1	1	1	1	2	1	1	2	2	2	20

## ОТВЕТЫ

Номер задания	Правильный ответ
1	180
2	7
4	14 ч 45 мин
5.1	18
5.2	Например: 
6.1	Красавица
6.2	50 л
7	53
9.1	Желтая
9.2	12



12	10
----	----

## Решения и ответы к заданиям 3, 8, 10-12

Решение и указания к оцениванию задания 3	Баллы
<p>Решение.</p> <p>Стоимость покупки <math>100 + 190 + 40 = 330</math> руб.  Сдача <math>350 - 330 = 20</math> руб.</p> <p><b>Допускается другая последовательность действий, обоснованно приводящая к верному ответу.</b></p> <p>Ответ: 20 руб.</p>	
Проведены все необходимые преобразования и/или рассуждения, приводящие к ответу, получен верный ответ.	2
Проведены все необходимые преобразования и/или рассуждения, приводящие к ответу, но допущена одна арифметическая ошибка, не нарушающая общей логики решения, в результате чего получен неверный ответ.	1
<p>Не проведены необходимые преобразования и/или рассуждения.</p> <p>ИЛИ</p> <p>Приведены неверные рассуждения.</p> <p>ИЛИ</p> <p>В рассуждениях и преобразованиях допущено более одной арифметической ошибки .</p>	0
<i>Максимальный балл</i>	2

Решение и указания к оцениванию задания 8	
<p>Решение.</p> <p>4 кг = 4000 г</p> <p>1) <math>5 \cdot 200 = 1000</math> (г) – весят упаковки печенья</p> <p>2) <math>4000 - 1000 = 3000</math> (г) – весят упаковки зефира</p> <p>3) <math>3000 \div 5 = 600</math> (г).</p>	

<p>Должно быть также засчитано решение: <math>(4000 - 5 \cdot 200) \div 5 = 600</math> (г).</p> <p>Допускается другая последовательность действий и рассуждений, обоснованно приводящая к верному ответу.</p> <p>Ответ: 600 г</p>	
<p>Проведены все необходимые преобразования и/или рассуждения, приводящие к ответу, получен верный ответ.</p>	2
<p>Проведены все необходимые преобразования и/или рассуждения, приводящие к ответу, но допущена одна арифметическая ошибка, не нарушающая общей логики решения, в результате чего получен неверный ответ.</p>	1
<p>Не проведены необходимые преобразования и/или рассуждения.</p> <p>ИЛИ</p> <p>Приведены неверные рассуждения.</p> <p>ИЛИ</p> <p>В рассуждениях и преобразованиях допущено более одной арифметической ошибки.</p>	0
<i>Максимальный балл</i>	2

<b>Решение и указания к оцениванию задания 10</b>	
<p>Решение.</p> 	
<p>Все объекты города обозначены верно (написаны цифры или названия объектов)</p>	2

Верно обозначено четыре или пять объектов	1
Другие случаи, не соответствующие критериям 1–2 баллов.	0
<i>Максимальный балл</i>	2

<b>Решение и указания к оцениванию задания 11</b>	
Ответ: ФРУКТЫ	
Дан верный ответ прописными или строчными буквами	2
Слово определено верно, но в записи ответа одна буква отсутствует или неправильно ориентирована (например, Ъ вместо Р)	1
Приведено решение, не соответствующее критериям на 1 или 2 балла ИЛИ Решение отсутствует	0
<i>Максимальный балл</i>	2

<b>Решение и указания к оцениванию задания 12</b>	
<p>Решение.</p> <p>Пусть все 35 монет 2-рублевые. Тогда общая стоимость 2-рублевых монет превышает общую стоимость 5-рублевых на 70 руб. Если заменить одну 2-рублевую монету на 5-рублевую, разница между суммами уменьшится на 7 (общая стоимость 5-рублевых увеличится на 5 руб., а общая стоимость 2-рублевых уменьшится на 2 руб.).</p> <p>Вычислим, сколько нужно сделать таких замен (это и будет искомое количество 5-рублевых монет), чтобы разница стала равной нулю. Для этого требуется узнать, сколько раз мы должны вычесть 7 из 70, чтобы получить 0.</p> <p><math>70 \div 7 = 10</math> (монет)</p> <p><b>Допускается другая последовательность действий и рассуждений, обоснованно приводящая к верному ответу.</b></p> <p>Ответ: 10 монет</p>	
Проведены все необходимые преобразования и/или рассуждения, приводящие к ответу, получен верный ответ	2
Проведены все необходимые преобразования и/или рассуждения,	1

<p>приводящие к ответу, но допущена одна арифметическая ошибка, не нарушающая общей логики решения, в результате чего получен неверный ответ.</p> <p>ИЛИ</p> <p>В решении ошибок нет, но посчитано количество 2-рублевых монет</p>	
<p>Не проведены необходимые преобразования и/или рассуждения.</p> <p>ИЛИ</p> <p>Приведены неверные рассуждения.</p> <p>ИЛИ</p> <p>В рассуждениях и преобразованиях допущено более одной арифметической ошибки</p>	0
<i>Максимальный балл</i>	2

## Система оценивания всей работы

**Максимальный первичный балл за выполнение работы – 20.**

<b>Отметка по пятибалльной шкале</b>	«2»	«3»	«4»	«5»
<b>Первичные баллы</b>	0–5	6–9	10–14	15–20